

風中傳愛

第十集

他將新歌置於我口，為讚美我們的天主；
眾人見了起敬起畏，都將全心信賴上主。

聖詠四十篇四節

和風音樂事奉

<http://www.m4christ.net/praise>

(217) 上升如晨曦

(歌:6:10)

曲:李家欣

1 = E $\frac{4}{4}$

E B

你 上 升 如 晨 曦 | 你 美 麗 似 月 亮 |

A E B

你 光 耀 若 太 陽 | 你 莊 嚴 如 軍 旅 | 你 莊 嚴 如 軍 旅 |

E A B

你 上 升 如 晨 曦 | 你 美 麗 似 月 亮 |

A E B E

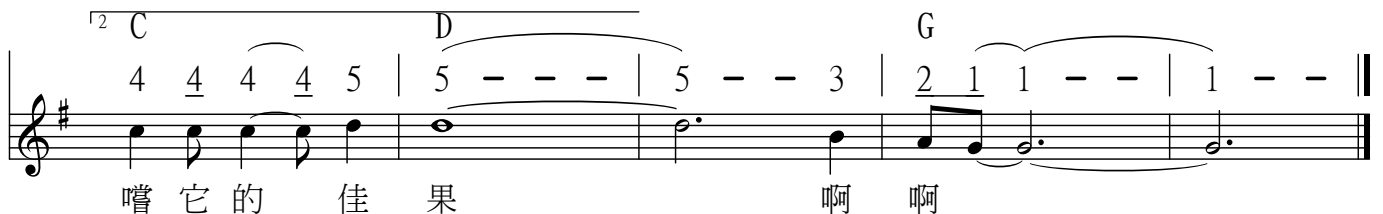
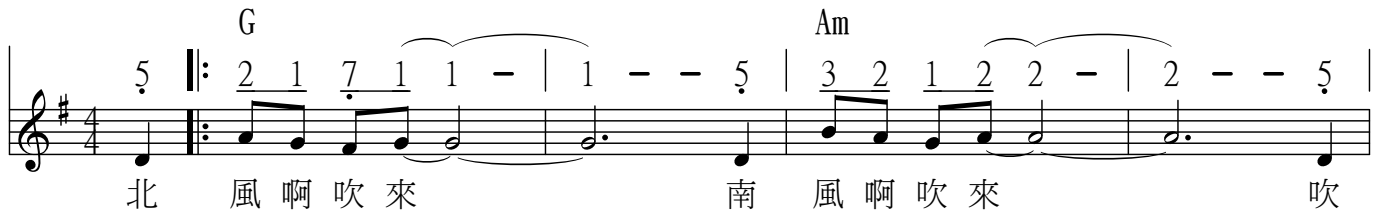
你 光 耀 若 太 陽 | 你 莊 嚴 如 軍 旅 | 你 莊 嚴 如 軍 旅 |

(218) 風啊！吹來

(歌4:16)

曲：李家欣

1 = G $\frac{4}{4}$



(219) 你奪去了我的心

1 = D $\frac{4}{4}$

詞/曲: 疏翠梧

D A Bm D

1 2 ||: 3 3 3 3 6 5 | 2 - 2 3 6 5 | 3 - - 2 1 | 3 - - 4 3 |

我的 妹妹 我的新 娘 你奪去 了 我的 心 我的

A D A Bm

2 - - 1 2 | 3 3 3 3 6 5 | 2 - 2 3 6 5 | 3 - - 2 1 |

心 我的 妹妹 我的新 娘 你奪去 了 我的

A G D D7 G

2 - - 6 1 | 1 - - 0 | 0. 3 5 5 i | 6 - 6 i 7 6 |

心 我的 心 你回 目一 顧 你項 鏈

F#m Em E A

5 - 5 3 2 1 | 2 - - 2 1 | 6 - - 2 1 | 5 - 5 3 5 i |

上 一 顆 珍 珠 奪去 了 我的 心 你是全

G F#m Em A D

6 - 6 i 7 i | 6 5 5 5 3 2 1 | 2 - - 1 2 | 1 - - 0 |

美 你毫 無 瑕 疵 奪去 了 我的 心

0 0 0 1 2 ||:

我的

(220) 是你

1 = \flat B $\frac{4}{4}$

曲: 吳承旨

B \flat Gm7 Bbmaj7 B \flat Gm Dm B \flat Gm7

3 5. 6 5. | 3 2 1 2 3 - | 6. 5 6. 3 | 5 - - - | 3 5. 6 5. |

是你將我 疲憊的身軀 擁在懷 中 是你將我

Bbmaj7 Cm Cm7 B \flat B \flat Gm F/A

3 2 1 3 2 - | 2. 3 2. 3 | 1 - - - | 1 - - 3 5 | 6 - - - |

枯竭心 靈 傾注永 生 啊

Dm Gm Gm Eb Dm7

5 5 5 6 5. 3 | 6 6 6 - - | 6 - - 3 5 | 6 - - - | $\dot{1}$ $\dot{1}$ $\dot{1}$ $\dot{2}$ $\dot{1}$ 6 |

這是我喜樂的 泉源 啊 這是我喜樂的

Cm7 F7 B \flat Cm F

$\dot{2}$ $\dot{2}$ $\dot{2}$ - - | $\dot{2}$ - - $\dot{1}$ $\dot{2}$ | $\dot{3}$ - - - | $\dot{2}$. $\dot{3}$ $\dot{2}$. 3 | 5 - - - |

泉源 啊 主 我最愛的主

E \flat F7 Gm E \flat F7 B \flat

5 6 6 6. 6 $\dot{1}$ | $\dot{2}$ - - - | 6. 6 6 6 6 - | 6 - 6 $\dot{2}$ | $\dot{1}$ - - - |

我願一生仰望 你 我願一世 永相隨

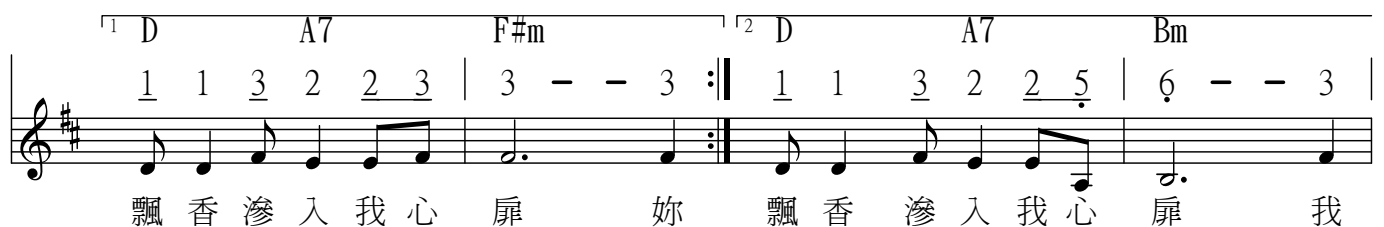
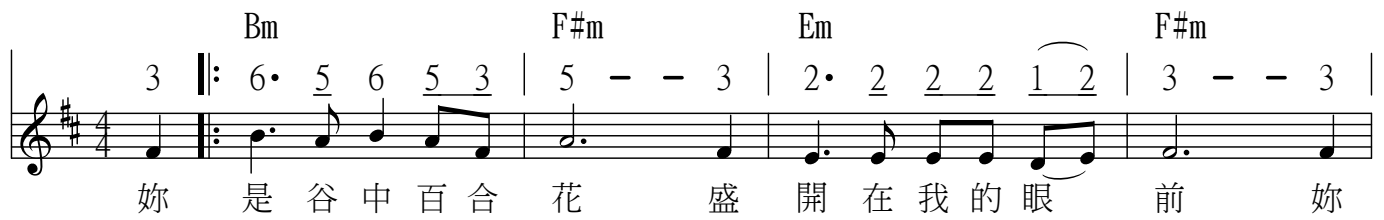
$\dot{1}$ - - - ||

(221) 谷中百合花

(歌2:1, 2, 16, 4:16, 5:13, 6:2, 瑪:6:28, 29)

詞/曲: 疏效平

1 = D $\frac{4}{4}$



(222) 主如沒藥囊常繫在胸前

(歌1:12,13)

詞/曲:穆景梅

1 = D $\frac{4}{4}$

Bm F#m Bm F#m

君 王 正 在 坐 席 我 的 香 膏 已 放 出 清 香

Em Bm F#m

我 的 愛 人 啊 香 液 四 射 有 如 沒 藥 囊 常 繫 在 我 胸 前

Em Bm Em Bm

繫 在 我 胸 前 常 繫 在 我 胸 前

Bm F#m Bm F#m

主 耶 穌 我 親 愛 的 主 主 耶 穌 我 深 愛 的 主

Bm F#m Em A7

主 耶 穌 我 的 愛 人 啊 主 耶 穌 我 的 良 人 啊

Em A7 Bm

我 的 良 人 啊 我 深 深 愛 著 你

(223) 跟隨你

1 = C $\frac{4}{4}$

詞/曲: 袁立昭

C C7 Am F C

5 | 1· 7̣ 1· 3̣ | 5 3 1 5 | 6̣ - - - | 0 0 0 5 | 1· 7̣ 1· 3̣ |

我 心 中 裡 的 最 愛 就 是 你 我 心 中 裡 的

C7 F G C Am Dm

5 3 3 5 7 | 6̣ - - - | 0 0 0 3 | 5· 3 5 5 | 6̣ - - 3 | 4· 3 4 1 |

喜 樂 全 來 自 你 在 困 難 艱 苦 裡 在 犯 過 悖 逆

G F Fm G G7 C

2 - - 3 | 4 4 3 4 4 3 | 4· 1 1 3 | 2 - - - | 0 0 0 5 | 1· 7̣ 1· 3̣ |

時 是 你 一 直 在 我 的 身 旁 扶 助 我 我 願 把 我 的

C7 Am F C C7 F

5 3 1 5 | 6̣ - - - | 0 0 0 5 | 1· 7̣ 1· 3̣ | 5 3 3 5 7 | 6̣ - - - |

生 命 獻 給 你 我 願 把 我 的 無 助 交 托 予 你

G F Em Am Em F

0 0 0 6 7 | i̇ - - 2̇ i̇ | 7 - - 5 5 | 6 - 6 5 | 3 - - 5 | 4 - - - |

我 願 我 的 生 命 合 於 你 的 塑 造 主 啊

C Dm G G6 C

0 3 4 3 1 | 2 - - - | 0 3 4 3 3 5 | 1 - - - | 0 0 0 ||

求 你 指 引 我 跟 隨 你 的 腳 步

(224) 讓我愛慕你

1 = A $\frac{4}{4}$

詞/曲: 李家欣

A C#m D F#m E D

000 1 2 1 ||: 5-0 1 2 1 | 5--3 5 | 6 6 6 0 6 6 3 | 6 5 5 0 5 5 6 | i-0 5 5 6 |

能聽見 你 呼喚我名 是我一生 最大的福份 能遇見你 能跟隨

¹F#m D Bm E ²F#m E

i--5 6 | i i i 0 2 2 6 | 6 5 5 0 1 2 1: || i--6 i | 2 2 2 0 2 2 6 | i 2 2-- |

你 是你對我 莫大的憐憫 能聽見 你 是你對我 莫大的憐憫

D E F#m A D

0 0 0 5 5 | 3 2 i i 5 6 | 3 2 i i 5 6 | i i i i i 6 6 5 6 |

讓我仰望 你讓我尋求 你讓我在黑暗裡 仍然相信

E A F#m Bm Bm7

5 -- 5 5 | 3 2 i i 5 6 | 3 2 i i 5 6 | 2 2 2 2 2 i i 6 |

你 求你潔淨 我求你保護 我讓我在試探裡 仍然跟隨

E F#m A D E

2--5 5 | 3 2 i i 5 6 | 3 2 i i 5 6 | i i i i i 6 6 5 6 | 5--5 5 |

你 求你幫助 我求你拉著 我讓我在無助裡交托給 你 讓我

A F#m Bm E D A

3 2 i i 5 5 | 3 2 i i 6 i | 2 2 2 2 2 i i 6 | i - - - ||

愛慕 你讓我追隨 你讓我在你愛裡 永遠不分離

(225) 愛慕主

(詠63:7, 4, 9, 6)

1 = B $\frac{4}{4}$

詞/曲: 疏效平

B C#m F#7 B

當我在我床上想起我的耶穌我的愛人我便
我一想起起的救恩我就淚流滿我的滿面我一
我一想起我的耶穌我就充滿感恩的心我一

B C#m F#7 B B

徹夜不寐的好默想著你思念著你當我你因
想起你的美我的耶穌我就忘記一切苦當我一痛躍我
想起我的耶穌我就滿心歡喜雀躍我一躍我

B C#m F#7

你的慈愛比命更寶貴我
的靈靈魂好緊似追隨著你
的的的的的的的的的的的

B C#m F#7 F#7 B

的唇舌要時常稱頌你因時常稱頌你
的要右手愉常的口常扶持著美我我我
的以歡愉常的口常扶持著美我我我

(226) 永遠愛你

詞/曲: 李家欣

1 = \flat B $\frac{4}{4}$

Bb Gm Eb F

1 2 ||: 3 - 0 1 2 1 | 3 - - 1 | 4 - - 4 5 | 2 - - 1 2 |

耶穌我渴慕你真心愛你耶穌

Bb Gm ¹Eb F ²Eb F

3 - 0 1 2 1 | 3 - - 1 | 6 - - 4 3 | 2 - - 1 2 :|| 6 - - 6 i | 7 - - - | 7 - - i 2 |

耶穌我渴慕你永遠愛你耶穌遠愛你耶穌

Bb Gm Ebmaj7 F

||: 3̣ - 0 5̣ ị 5̣ | 3̣ - - ị 2̣ | 3̣ - - 3̣ 4̣ | 2̣ - - ị 2̣ |

耶穌我渴慕你真心愛你耶穌

Bb F ¹Eb F ²Eb F Bb

3̣ - 0 3̣ 4̣ 3̣ | 2̣ - - 6̣ | ị - - ị 6̣ | 5̣ - - 5̣ :|| ị - - 2̣ ị | ị - - ||

耶穌我渴慕你永遠愛你耶穌遠愛你耶穌

(227) 我用我全部的生命愛你

1 = D $\frac{4}{4}$

詞/曲: 袁立昭

D A Em A

5 6 ||: 3 - - 2 3 | 2 - 1 5 6 | 4 - - 3 4 | 2 - 0 1 2 1 7 1 |

主耶 穌 我愛 你 主耶 穌 我愛 你 在 這 個 世

G F#m G A G

6 - - 7 i | 5 - - 3 1 | 4 - 0 4 4 5 6 | 5 - 0 1 2 1 7 1 | 6 - - 7 i |

界 再 沒 有 別 的 愛 能 與 你 相 比 這 個 世 界 再 沒

F#m G A7 ¹ D ² D Bm F#m

5 - - 3 1 | 4 - 0 4 4 3 2 | 1 - - 5 6 :| 1 - - 3 5 | 6 6 i 5 3 1 |

有 別 的 愛 可 以 替 代 你 主耶 你 我 願 全 心 全 靈 全 力

Em A G A

4 4 3 5 2 2 3 | 4 3 4 4 4 4 4 5 6 | 5 - - 3 5 |

全 意 的 愛 你 我 願 用 我 全 部 的 生 命 來 愛 你 我 願

G F#m Em A G A7 D

6 6 i 5 3 1 | 4 4 3 5 2 2 3 | 4 3 4 4 4 4 4 3 2 | 1 - - ||

全 心 全 靈 全 力 全 意 的 愛 你 我 願 用 我 全 部 的 生 命 來 愛 你

(228) 我把我的愛情獻給你

1 = C $\frac{4}{4}$

詞/曲: 疏效平

C Am C G7

我把我的愛情獻給你 我把我的婚姻獻給你 我把
生命 事奉

C G7 ¹ Dm G7

我的女兒獻給你 我把我的家庭獻給你 我把
(兒女)
工作

² Dm C

一切所有獻給你 一切

C Am F G7

美好全由你來 你所賜的 樣樣都好 惟願

F G7 ¹ Dm G7

歡欣獻上一切 只是爲了光榮 你一切

² Dm C

爲了討你喜悅

(229) 妳項鍊上的一顆珍珠，奪去了我的心

(歌4:9)

聖經節錄/曲:疏效平

1 = D $\frac{4}{4}$

Bm D F#m

我的妹妹 我的新娘

Bm F#m Em F#m D Bm

你奪去了我 奪去我的心 奪去我的心

Bm G Bm Em

妳回目一顧 妳項鍊上的

Em F#m A7 Bm A7 Bm

一顆珍珠 奪去我的心 奪去我的心

Bm D A7 Bm

我的妹妹 我的新娘

(230) 你奪得了我的心

1 = A $\frac{4}{4}$

詞/曲: 李家欣

哦主耶穌 是你是你先奪得了我 讓我的

心 完全完全地屬於你 哦主耶穌 全地屬於你 哦

我思念你 我渴慕你

我的心 深深愛著你 深深愛著你 哦

我思念你 我渴慕你

我的心 深深愛著你

D A Bm E Esus
D ¹Bm ²Bm E
A F#m D
D ¹Bm ²Bm E
A F#m D
D Bm A

(231) 萬古磐石為我開

1 = C $\frac{3}{4}$

曲: 疏效平

Am Em F G

3 ||: 6 - 5 | 3 - 1 2 | 3 - - | 3 - 3 | i - i i | i i i | 7 - - |

萬古磐石為我開 容我藏於你的胸懷

E Am Em F G Am

7 - 3 | 6 - 5 | 3 - 1 2 | 3 - - | 3 - 3 | i - i i | 7 7 i 7 | 6 - - |

萬古磐石為我開 容我藏於你的聖心

F G Am F G Am

6 - 3 5 | i i i i | 7 - i 7 | 6 - - | 6 - 3 5 | 6 6 6 6 | 5 - 6 5 | 3 - - |

你的肋旁為我徇開 你的聖心為我被刺透

E F G E F G Am

3 - 3 5 | i i i i | 7 - 7 i | 7 - - | 7 - 3 5 | 6 6 6 6 | 5 - i 7 | 6 - - |

你的寶血為我傾流 覆蓋洗淨我的生命

6 - :||

(232) 你是我的骨中骨、肉中肉

1 = D $\frac{4}{4}$

詞/曲: 嵇彭海

D Bm Bm F#m

5 3 2 3 2 1 | 6 - - - | 1 6 1 2 3 5 | 3 - - - |

這 才 是 我 骨 中 骨 這 才 是 我 肉 中 肉

Bm F#m F#m D

3 5 6 5 6 5 | 3 - - - | 5 3 2 3 2 6 | 1 - - - |

是 我 創 造 了 你 們 是 我 揀 選 了 你 們

D D D A

||: i . 6 i - | i . 2 i - | i i i i i 6 | 5 - - - |

主 耶 穌 我 願 意 獻 上 一 生 屬 於 你
主 耶 穌 我 願 意 獻 上 一 生 事 奉 你

Bm F#m F#m Em

6 . 5 6 - | 6 . 5 3 - | 5 5 5 3 2 3 | 2 - - - :||

主 耶 穌 我 願 意 一 生 一 世 跟 隨 你
主 耶 穌 我 願 意

F#m D

² 5 5 5 3 2 6 | 1 - - - ||

一 生 一 世 事 奉 你

(233) 這才真是我的親骨肉

(創2:23 瑪19:6)

1 = C $\frac{4}{4}$

詞/曲: 疏效平

Am Em Dm Em

天主結合的 人不可拆散 天主結合的 人不可拆散

Am Em Am Em Am

你們要彼此 相親相 愛 永遠在一起 永遠不 分離

Am F Am G7

妳是我的骨中 骨 妳是我的肉中 肉

你是我的良人 啊 我的 愛

Am Em ¹G7 Am ²G7 Am

我要永遠疼愛 妳 永遠愛妳不改 變 永遠愛妳不改 變

我要永遠愛慕 你 永遠愛你不改 變 永遠愛你不改 變

(234) 我屬於我的愛人

(雅2:16, 6:3, 7:11)

聖經節錄/曲: 李家欣

1 = D $\frac{4}{4}$

D Bm G Em

3 2 3 2 3 5 | 1 - - - | 1 6 1 6 1 3 | 2 - - - |

我的愛人屬於我 我屬於我的愛人

D A ¹ Em A

3 2 3 2 3 5 | 6 5 2 2 - | 2 1 2 1 2 6 | 5 - - - :||

我的愛人在百合花間 牧放他的羊群

² Em E A A7

2 1 2 1 2 - | 2 - - #4 | 5 - - - | 5 - 0 5 5 6 |

牧放他的羊群 我屬

G F#m Bm Em

i - 0 6 5 6 | 3 - 0 3 3 5 | 6 - 0 6 6 5 | 2 - 0 2 2 3 |

於我的愛人 我的君王 我的救主 我的良

G Bm ¹ Em A

4 - 0 4 4 1 | 6 - - 6 | 2 - 2 3 | 5 - 0 5 5 6 :||

人 我的磐石 我的避難所 我屬於

² Em A7 D

2 - 2 1 | 1 - - - ||

的 避難所

(235) 歸向你

(歌:2:16-17)

聖經節錄/曲:袁立昭

1 = F $\frac{4}{4}$

F Am F Am

我的 愛人 屬於 我 我 屬於 我的 愛 人 他

Gm C ¹Gm C

在 百 合 花 間 牧 放 他 的 羊 群 我的

²Gm C F

放 他 的 羊 群 趁

Bb Gm F Am

晚 間 還 未 生 涼 日 影 還 未 消 失 我的

¹Gm C Bb C

愛 人 願 你 仿 倣 盟 約 山 上 的 羚 羊 趁

²Gm C Bb C G

愛 人 願 你 仿 倣 盟 約 山 上 的 幼 鹿 向 我 歸

來

(236) 關鎖的花園

(歌4:12-16)

聖經節錄/曲:疏翠梧

1 = D $\frac{4}{4}$

D Bm D A

我 是 關 鎖 的 花 園
你 是 花 園 的 主 人

D A D Dmaj Fine

一 座 關 鎖 的 花 園
花 園 唯 一 的 主 人

D G A D

我 是 封 鎖 的 泉

G Bm A D

你 是 湧 出 的 活 水 泉

Bm G A F#m

花 園 內 各 種 的 珍 奇 果 木

Bm Em A Bm

奇 花 異 草 清 香 四 溢

(237) 閉鎖的花園封鎖的泉源

(歌4:12-15)

1 = D $\frac{4}{4}$

聖經節錄/曲: 疏效平

D Bm D A7
0 0 3 2 1 | 3 - - - | 0 0 3 2 1 | 2 - - - |
我的妹妹 我的新娘

Em F#m A7 Em A7 D
0 0 2 1 2 | 3 - - - | 0 0 2 1 2 | 5 - - - :| 0 0 2 1 2 | 1 - - - |
妳是一座 閉鎖花園 閉鎖花園
個 封鎖泉源 封鎖泉源

D F#m A7 Bm
0 0 5 i i i | 7 - - - | 0 0 7 7 5 | 6 - - - |
妳吐苗萌芽 成石榴園
妳湧出水泉 從黎巴嫩

G F#m D A7
0 0 6 6 5 | 3 - - - | 0 0 3 2 1 | 5 - - - |
內有各種 珍奇果木
源源流下 活水泉源

D F#m A7 Bm
0 0 5 i i i | 7 - - - | 0 0 7 7 5 | 6 - - - |
鳳仙玫瑰 甘松番紅
妳湧出活水 從黎巴嫩

G F#m A7 D
0 0 6 6 5 | 3 - - - | 0 0 2 1 2 | 1 - - - ||
丁香肉桂 奇香異草
源源流下 活水泉源

(238) 我的愛卿，你多美麗

(歌1:15, 16, 3)

詞/曲: 嵇彭海

1 = D $\frac{4}{4}$

D A Bm A7 Em

我的愛卿 你多美麗 你多美麗

D Em A Em ¹A7 D ²A7 D

我的愛人 你多英俊 你多可愛 你多可愛

G Bm A F#m

你的雙眼有如 你的令名香液 鴿眼四射

A7 Em ¹A D ²A D

多麼美麗 多麼美麗 你多可愛

G D Bm A

啊啊啊啊 啊啊啊啊

Bm F#m Em D

你多美麗 你多可愛

(239) 願君親吻我

(歌1:2-4)

詞/曲: 嵇彭海

1 = C $\frac{4}{4}$

C C/G/ Em G7 G C/G/ Am Dm/F

願君親吻我 與我接吻 願君拉著我 隨你奔跑

Dm G Dm/F Am Dm Am F C

願你引導我 進入你內室 我要因你 歡樂踴躍

F Am G Em G Dm ¹Dm G7

啊 啊 啊 啊 你的愛 撫 甜於美酒
你的香 氣
你的令 名

²Dm C ³Dm C

芬芳怡人 香液四射

(240) 互相傾慕

(歌1:15, 16)

1 = D $\frac{4}{4}$

聖經節錄/曲: 疏效平

Bm F#m Bm A7

||: 0 3 3 6 5 | 3 - - - | 0 3 6 5 3 | 2 - - - |

{新郎} 我的愛 卿 妳多麼美 麗

¹ Em F#m A7 F#m

0 2 2 1 2 | 3 - - - | 0 5 3 2 1 | 3 - - - :||

多麼美 麗 多麼美 麗

² Em F#m A7 Bm

0 2 2 1 2 | 3 - - - | 0 5 3 2 1 | 6 - - - |

妳的雙 眼 有如鴿 眼

Bm Bm A F#m

||: 0 3 5 i - | 6 - - - | 0 6 6 5 6 5 | 3 - - - |

{新娘} 我的愛 人 你多麼英 俊

A7 F#m ¹A7 Bm ²A7 Bm

| 0 5 3 2 1 | 3 - - - | 0 5 3 2 1 | 6 - - - :|| 0 5 3 5 i | 6 - - - |

多麼可 愛 多麼可 愛 多麼可 愛

Bm F#m A7 Em

||: 0 1 6 1 1 | 3 - - - | 0 5 3 2 2 2 3 | 2 - - - |

{新娘} 我們的床榻 是青綠的草場

F#m Bm A7 F#m

||: 0 5 3 5 5 | 6 - - - | 0 5 3 2 1 | 3 - - - :||

{新郎} 香松作屋樑 扁柏作屋椽

A7 Bm

0 5 3 2 1 | 6 - - - ||

扁柏作屋椽